



PRÉFET
DE MAINE-ET-LOIRE

*Liberté
Égalité
Fraternité*



ACADÉMIE
DE NANTES

*Liberté
Égalité
Fraternité*

Direction des services départementaux
de l'éducation nationale
de Maine-et-Loire



**Le Savoir Rouler à Vélo
en Maine et Loire**

SAV

Qu'est ce que
le SRAV?

IR

R

Comment le mettre
en oeuvre?

ULER

à vélo



SRAV programme à enjeux multiples



Locaux...



Nationaux...

Qu'est ce que le SRAV?

Les enjeux du SRAV

- **Sécurité** : Objectif : rendre autonome en vélo avant l'entrée au collège ;
- **Développement des mobilités actives** : Objectif de santé et écologique (9% pour le vélo d'ici 2024, soit x3) ;
- **Développement de la pratique d'activité physique et sportive durable** pour tous : Objectif de 3 millions de pratiquants supplémentaires.



Intérêts multiples du SRAV à l'échelle des collectivités

- le SRAV comme action pédagogique visible des plans de mobilité active à destination des jeunes de 6/11 ans de vos territoires
- Action pédagogique qui permet d'accompagner et mettre en valeur les aménagements cyclables établis à l'échelle de la collectivité
- Le SRAV s'inscrit dans une des actions du schéma de mobilité départementale porté par le département
- Jusque fin 2024 un financement spécifique sous la forme d'un CEE (génération vélo) permet le financement d'une partie de sa mise en oeuvre et la totalité d'éventuels coûts liés à des besoin en formation d'opérateurs locaux.



Qu'est ce que le SRAV?

Le programme SRAV

- A destination des **enfants âgés de 6 à 11 ans**
- Une **formation encadrée avec 10h minimum de face à face pédagogique**
- Construite autour de **3 blocs**

Bloc 1) Savoir Pédaler, maîtriser les fondamentaux du vélo

Bloc 2) Savoir Circuler, découvrir la mobilité en milieu sécurisé en y associant les compétences liées à la sécurité routière.

Bloc 3) Savoir Rouler à vélo, se déplacer en situation réelle sur les voies ouvertes à la circulation.

Une mise en oeuvre du SRAV possible dans les différents temps: **scolaire, périscolaire et extrascolaire**

Des **attestations** sont délivrées par les **opérateurs SRAV** aux enfants à l'issue du bloc 3



Qu'est ce
que le
SRAV?

Spécificités liées à la mise en oeuvre du bloc 3

Des éléments précisés par les Ministères des sports de de l'éducation nationale et de la jeunesse au sein d'un **guide de mise en oeuvre du bloc 3...**

Éléments actés par le COPIL SRAV départemental en janvier 2023.

- 1) Le volume de ce bloc doit être au mini de **40% du volume total**
- 2) Le bloc 3 doit comporter **plusieurs sorties** et non une sortie finale
- 3) Les **sorties doivent être réalisées de façon "progressive"** en **petits effectifs** et en recherchant les situations pédagogiques dont l'objectif est la recherche de **l'autonomie pour les élèves.**



Qu'est ce que le SRAV?

Le SRAV...c'est un savoir fondamental (cf Code du sport)
l'objectif est la pratique autonome et sécurisée du vélo dans l'espace public

Complémentarité avec l'APER sur le temps scolaire (du cycle 1 au cycle 3) qui participe d'une validation d'une partie du socle commun de compétences du savoir rouler à vélo.

et...

Les **actions autour de la prévention routière** pouvant se dérouler en milieu sécurisé dans les écoles, les centres de loisirs, sur les pistes de sécurité routière, etc...

Pour résumer...

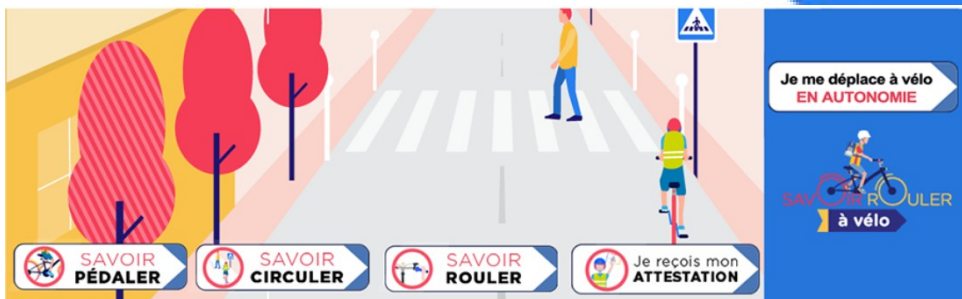




Point d'étape, début septembre 2023 dans le département le SRAV représente...

6361 attestations délivrées sur **35 communes**
...dont 5995 sur le temps scolaire contre 366
seulement sur le temps péri ou extrascolaire

Plus d'une quinzaine d'opérateurs SRAV dont des comités et clubs sportifs, associations d'usagers de la bicyclette, association de prévention routière, groupement d'employeurs et moniteurs professionnels affiliés MCF ou indépendants...



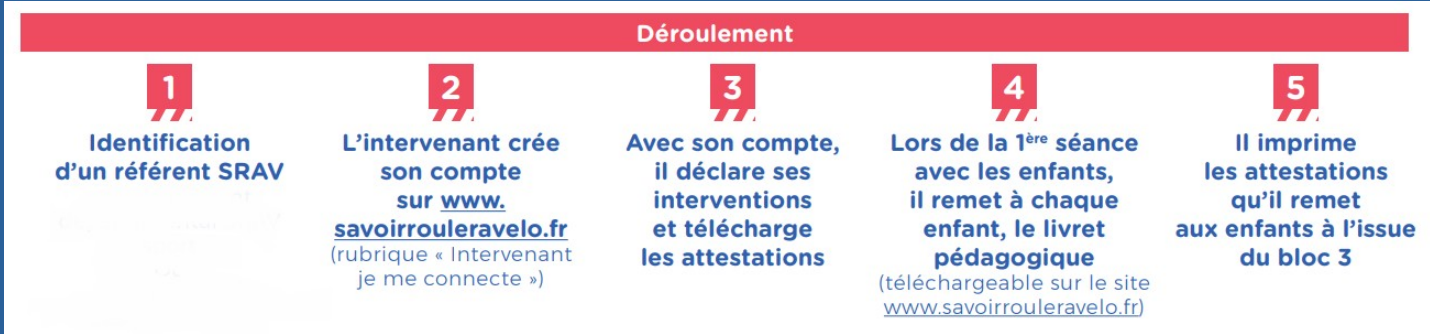


Comment le mettre en oeuvre?

OÙ ET QUAND LE SAVOIR ROULER À VÉLO PEUT-IL ÊTRE MIS EN PLACE ?

- **Au sein des écoles élémentaires** d'une commune en prenant contact avec le directeur ou la directrice d'école pour envisager les possibilités de mise en œuvre du SRAV :
 - par les enseignants,
 - par les ETAPS de la commune
 - ou par des éducateurs appartenant au réseau des partenaires du SRAV.
- **Au sein des centres de loisirs** dans le temps périscolaire et extrascolaire (les soirs après l'école, les mercredis ou pendant les vacances scolaires) :
 - Par les animateurs jeunesse de la commune
- Par les ETAPS de la commune
- Par des éducateurs appartenant au réseau des partenaires du SRAV.

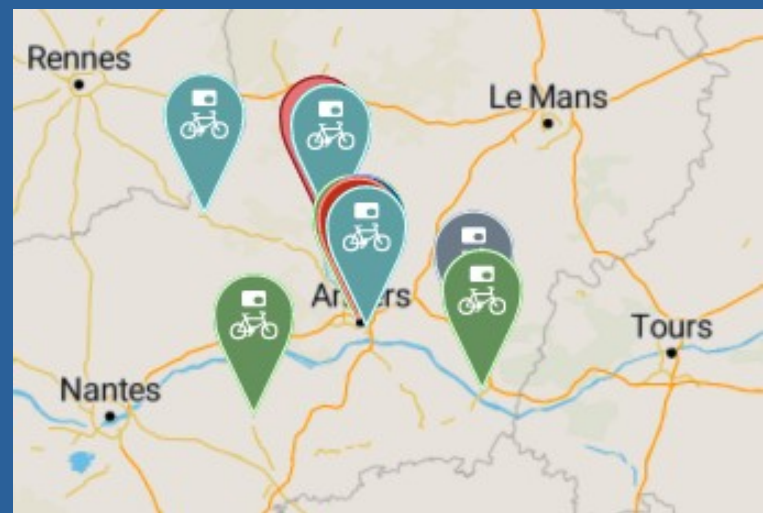
Dans chaque situation, ces différents intervenants peuvent collaborer à la mise en place et à l'exécution du projet.





Comment
le mettre
en
oeuvre?

Un réseau d'opérateurs SRAV identifiés sur le département.



Carto accessible depuis site Internet SRAV





Financement du SRAV

Plusieurs sources de financement sont mobilisables (et/ou cumulables) suivant le porteur de l'action, notamment:

A destination des **collectivités territoriales et/ou associations engagées dans le SRAV**

le plan départemental d'actions liées à la sécurité routière (PDASR)

Ce plan permet de financer les actions de sensibilisation et de prévention pour la sécurité routière . Une demande de subvention pour le déploiement du SRAV peut être déposée auprès de la coordination départementale de sécurité routière en cours d'année. La demande sera étudiée en fonction de l'action, des critères d'attribution définis et du budget disponible.



L'appel à projet régional SRAV de l'ANS

A destination des **associations bénéficiaires de l'ANS** et opérateurs SRAV (CD et assos sportives, asso disposant de l'agrément "sport")

- **financement possible de cycle ou bloc SRAV**
- **AAP régional**

Possibilité de financements d'actions SRAV en lien avec **le plan mercredi...ou encore à l'occasion du dispositif vacances apprenantes...(collectivités organisatrices comme opérateurs)**

Moyens financiers?



Moyens
financiers?

Financement du SRAV

...Mais aussi un dispositif spécifique basé sur le modèle des certificats d'économie d'énergie (CEE) à destination des **collectivités territoriales**



- être référencé sur la plateforme
- réunion de cadrage avec l'animateur GV
- contractualisation si opérateur SRAV partenaire formé et référencé
 - 50% des coûts de mise en oeuvre du ou des blocs si opérateur externe
 - 100% des coûts de formation au SRAV du personnel communale

Animateur régional Génération Vélo PDL

Léo Moncomble :

Adresse e-mail : l.moncomble@sofub.fr

Tél : 0661389968



Ressources et contacts

Toutes les ressources pédagogiques nécessaires sont en ligne sur le site internet du Savoir Rouler à vélo:

KIT PÉDAGOGIQUE

- ▼ Le socle commun de compétences
- ▼ Le livret pédagogique
- ▼ Le système d'attestations
- ▼ Les tutoriels vidéo
- ▼ Les fiches pratiques



GUIDE D'ACCOMPAGNEMENT DU SAVOIR ROULER À VELO À L'USAGE DES COLLECTIVITÉS



Des
ressources
pédagogiques

Référent SRAV au SDJES:

Nicolas ROUSSEL / nicolas.rousseau@ac-nantes.fr

Tél: 02 41 72 47 56

OUTIL D'ACCOMPAGNEMENT À L'ORGANISATION DU BLOC 3 DU SAVOIR ROULER À VELO



Merci pour votre attention...